

## Spülbecken Rund Gun Metal

Edelstahlspülen

Code: 1130 066



### EINZELHEITEN

Einbaurand Flächenbündig | FTS

---

Material Edelstahl AISI 304

---

Textur Gebürstet

---

Finish PVD

---

Farbgebung Gun Metal

---

Basis 45 cm

---

Abmessungen ø 425

---

Beckengröße ø 380mm

---

Anzahl der Becken 1 Becken

---

Einbauöffnung

Siehe Datenblatt (für alle FT/FTS- und Unterbau-Modelle)

Serienmäßige Ausstattung

Befestigungshaken, Dichtung, Abfluss, Überlauf und Siphon, im Karton verpackt

Mischbatteriebohrungen

Standardmäßig ohne Bohrung

Abtropffläche

Nein

Anmerkungen:

Foster gebürstetes Waschbecken mit hochwirksamer konzentrischer Politur

## MERKMALE

ABFLUSS 3,5" BASKET

Der Ablauf ist mit einem großen 3,5-Zoll-Abfluss mit praktischem Korbverschluss ausgestattet, der verhindert, dass Feststoffe in den Abfluss fließen.

GUN METAL

Das Gun-Metal-Finish durch die Behandlung von Stahl mit einem physikalischen Verfahren namens PVD (Physical Vapor Deposition) erzielt, bei dem Edelmetallpartikel auf der Oberfläche abgeschieden werden. Das Ergebnis ist ein einzigartiger und raffinierter ästhetischer Effekt und eine Verbesserung der mechanischen Eigenschaften des Stahls, der widerstandsfähiger gegen Stöße und Kratzer ist.

MEHR WERT

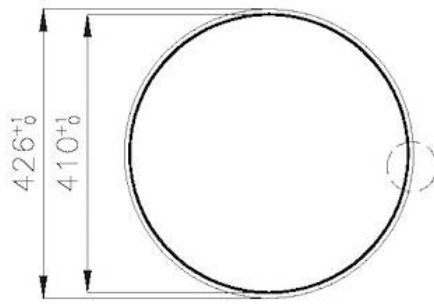
Foster verwendet höhere Stahlstärken als andere Hersteller im Durchschnitt verwenden. Dank unserer langjährigen Erfahrung sind wir in der Lage, qualitativ hochwertige und alterungsbeständigere Spülen herzustellen.

SPÜLBECKEN

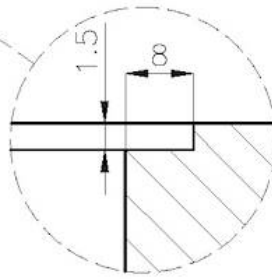
Stahlstärke 1 mm. Eine beachtliche Dicke, die maximale Robustheit für Spülen garantiert, die die Zeichen der Zeit nicht kennen.

## TECHNISCHE DATEN

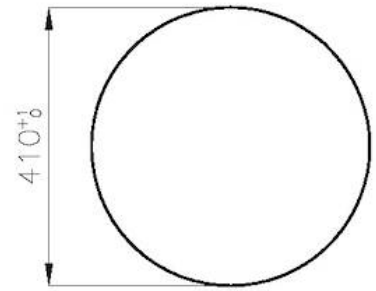
FT



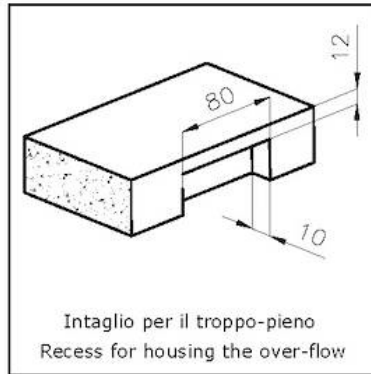
Cut out size  
Dimensioni per foratura top



FTS



Cut out size  
Dimensioni per foratura top



## GALERIE



## OPTIONALES ZUBEHÖR



**Schneidebrett aus Iroko-Holz**  
8648 002

## PAARUNGEN



**Mischbatterie Omega Plus Gun**  
**Metal**  
8498 856

## OPTIONALE AUTOMATISCHE ABLAUFGARNITUR



**Automatischer Abfluss Space Push  
Gun Metal - PO**

8407 120